

VOLVO PENTA INBOARD DIESEL

D11-670

493 kW (670 ch) Puissance au vilebrequin selon norme ISO 8665

Performance et croisière excellente

Le moteur 6 cylindres D11 de Volvo Penta a été développé en bénéficiant des tous derniers concepts de la technologie diesel moderne. Il est doté d'un bloc-cylindre avec semelle porte-paliers, injecteurs pompe électronique à haute pression, 4 soupapes par cylindre, turbocompresseur à soupape de décharge à entrée jumelle et suralimentation refroidie. Ceci et le système contrôlé électroniquement, il atteint un fonctionnement sans vibrations et de très hautes performances avec de faibles consommations et des émissions nocives réduites.



Performances de classe mondiale

Le système d'injection à haute pression, contrôlé électroniquement et combiné avec quatre soupapes par cylindre, culasse de type « cross-flow », le turbocompresseur à soupape de décharge à entrée jumelle permet d'obtenir de très hautes performances, de faibles consommations et un couple exceptionnel à l'accélération, avec pratiquement pas de fumée. Ceci, associé à la haute capacité en charge du moteur, permet de percevoir des sensations de puissance et de réactivité lorsque cela est nécessaire.

En outre, le système de gestion du moteur vous apporte une puissance constante indépendamment de la température (5-55°C) et de la qualité du gazole, évitant perte de puissance inutile dans le climat chaud.

Confort et qualité

Le D11-670 est un développement ultérieur à partir du moteur bien-éprouvé 6 cylindres en ligne de Volvo, avec un bloc rigide de fer compact de graphite (Cgi), transmission à l'arrière, porte-paliers et culasse d'une pièce avec arbre à cames en tête. Cela assure fiabilité et longévité.

Le D11-670 est bâti dans l'usine de moteurs diesel la plus automatisée du monde, avec fabrication et assemblage complètement robotisés, surveillés par ordinateur, garantissant une excellente qualité.

EVC-E

La génération suivante de la plateforme de commandes électroniques du bateau (Electronic Vessel Control) déjà bien

éprouvée, offre de nouvelles améliorations pour l'expérience de pilotage.

La robuste E-clé avec technologie tactile est de série.

Des commandes de conception ergonomique permettent de manoeuvrer en souplesse du bout des doigts, avec une grande précision. Des boutons poussoirs intégrés sur la commande donnent un accès aisé aux fonctions optionnelles comme le Low Speed (mode vitesse lente) et Single Lever Control (commande à mono levier). Complétez le poste avec votre choix d'instruments et d'écrans à haute lisibilité, incluant l'écran couleur 7".

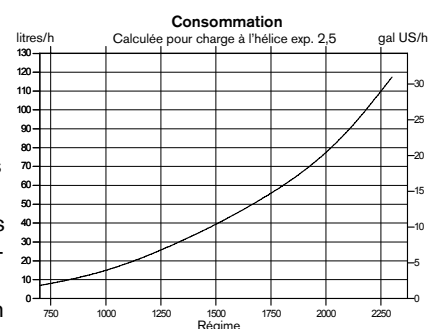
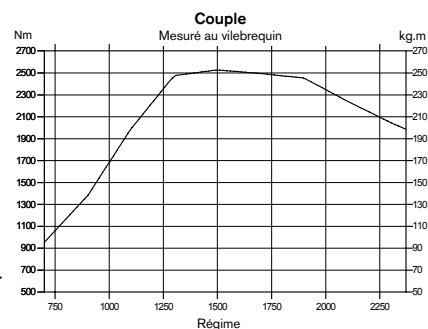
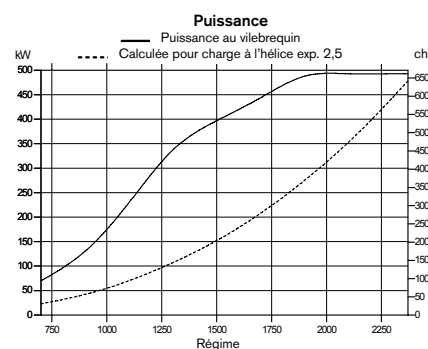
Ajoutez l'ordinateur de bord pour une gestion précise de la consommation de carburant et pour minimiser l'impact environnemental. La synchronisation des moteurs est de série sur les installations bi-moteurs.

Maintenance simplifiée

L'EVC intègre un système auto-diagnostic qui affiche d'éventuels messages d'erreur sur le tableau de bord. Le moteur a un design compact. Ayant les filtres à huile et carburant symétriquement à l'arrière, l'entretien en est facilité.

Respect des nouvelles normes anti-pollution

Le système d'injecteurs pompe électronique à haute pression, associé à l'électronique et à un système de combustion avancé a permis de définir de nouveaux critères dans la réduction des rejets polluants et des particules. Le moteur est conforme aux normes antipollution IMO NOx, US EPA Tier 2 et EU RCD.



**VOLVO
PENTA**

Plus d'informations sur : www.dbmoteurs.fr

D11-670

Description technique :

Bloc-cylindres et culasses

- Bloc-cylindre en fer compact de graphite (Cgi)
- Culasse d'une pièce
- Porte-paliers fixée au bloc
- Chemises humides, sièges et guides de soupapes amovibles
- Vilebrequin forgé à sept paliers, nitrocarbone
- Quatre soupapes par cylindre, arbre à cames en tête et injecteurs pompes placés de manière centrale
- Culasse de type « cross-flow »
- Pistons coulés en alliage d'aluminium avec canalisation de refroidissement incorporée et trois segments par piston
- Transmission à l'arrière

Fixation

- Support moteur souple (option)

Lubrification

- Refroidisseur d'huile, intégré dans le bloc
- Double filtre à huile en circuit principal et filtre à clapet, remplaçables, placés symétriquement

Système d'alimentation

- Système d'injection à haute pression électronique
- Pompe d'alimentation entraînée par pignon
- Système contrôlé électroniquement (EMS - Engine Management System)
- Simple filtre fin à carburant, remplaçable, avec séparateur et alarme d'eau

Systèmes d'admission et d'échappement

- Turbocompresseur à entrée jumelle, placé au milieu du moteur, et suralimentation refroidie
- Filtre à air à cartouches remplaçables
- Coude d'échappement humide (option)
- Alarme pour fuite d'eau de mer

Système de refroidissement

- Échangeur de température tubulaire, refroidi par eau de mer
- Circuit préparé pour une sortie d'eau chaude
- Pompe à turbine d'eau de mer facilement accessible, à l'arrière du moteur

Système électrique

- Alternateur 12V/115A ou 24V/80A

Instruments/commandes (option)

- Instrumentation complète avec commutateur à clé et alarme d'interverrouillage
- Tableaux de contrôle EVC pour installation simple ou double
- Commande à distance électronique d'accélération et d'inversion de marche
- Connexions de type enfichable
- Affichage à cristaux liquides système EVC

Inverseur

- MG305-2A-E, ZF311A-E, ZF325IV-E, avec inversion de marche électronique
- Low Speed en option.

Équipements possibles :

Contactez votre concessionnaire Volvo Penta local pour davantage d'informations.

Tous les modèles, équipements standards et accessoires ne sont pas disponibles dans tous les pays. Toutes les spécifications sont sujettes à modification sans préavis.
Le moteur illustré n'est pas nécessairement identique au moteur standard de production.

Caractéristiques techniques

Désignation du moteur.....	D11-670
Nombre de cylindres	6, en ligne
Configuration.....	4-temps, à injection directe diesel à suralimentation refroidie
Alésage/Course, mm.....	123/152
Cylindrée, l.....	10,8
Taux de compression.....	16,5:1
Poids à sec sans inverseur, kg.....	1130
Puissance au vilebrequin, kW (ch) @ 2300tr/min.....	493 (670)
Max. couple, Nm @ 1500 tr/min.....	2527
Gazole conforme aux normes.....	ASTM-D975 1-D & 2-D, EN 590 ou JIS KK 2204
Consommation spéc. de carburant, g/kWh @ 2300 tr/min.....	211

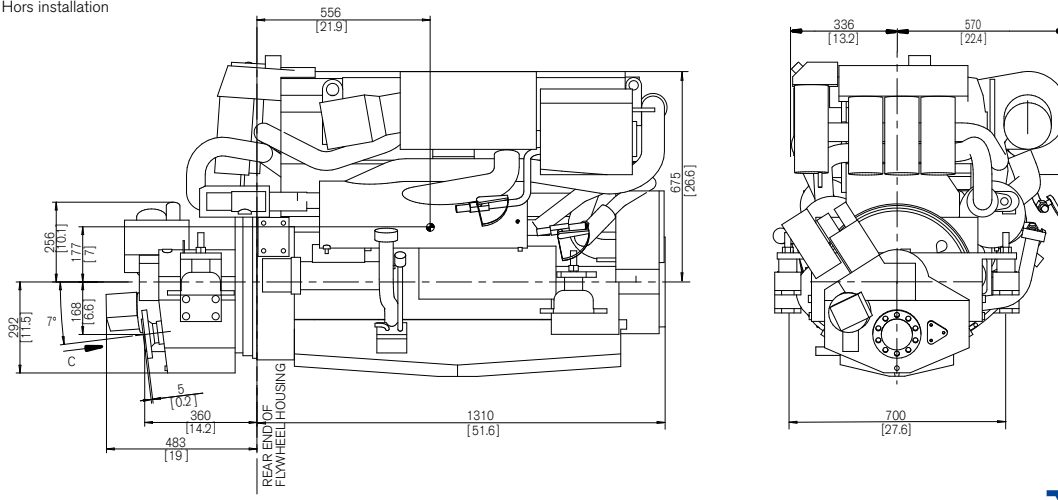
Caractéristiques techniques selon norme ISO 8665. Carburant avec valeur calorifique inférieure de 42700 kJ/kg et densité de 840 g/l à 15 °C. Le carburant utilisé peut être différent de cette spécification, ce qui influe les données concernant la puissance et la consommation.

Classe d'utilisation: R5

Le moteur est conforme aux normes antipollution IMO NOx, US EPA Tier 2 et EU RCD.

Dimensions D11-670 avec ZF305-2A-E

Hors installation



VOLVO PENTA

AB Volvo Penta
SE-405 08 Göteborg, Sweden
www.volvopenta.com

Plus d'informations sur : www.dbmoteurs.fr